

# 3月18日開講

求職者支援訓練<<受講生募集案内>>

# ネイルデザイナー科



訓練実施機関	CEPホールディングス株式会社		
訓練番号	4-31-12-02-19-0267	コース	実践コース
募集期間	令和2年1月20日～令和2年2月17日 ※ 応募状況により、募集延長を行う場合があります。		

訓練内容	科目		科目の内容	訓練時間
	学科	実技		
訓練内容	就職支援		自己理解、履歴書と職務経歴書の作成の仕方、面接の注意点とポイント	5
	安全衛生		心身の健康管理、作業場の安全衛生	2
	ネイル基礎知識		ネイルの歴史、ネイル技術体系、爪の構造と働き、皮膚の仕組みと働き、爪の病気とトラブル、消毒法、色彩理論、プロフェッショナリズム	8
	顧客対応知識		予約受付の流れ、受付対応の流れ、カウンセリング、カルテの内容・目的	3
	ベーシックネイル知識		ネイルケア用具・用材、ファイルの種類、ポリッシュオフの方法、カットスタイルの形状及び技法、エメリーボードの使用法、キューティクルクリーンの工程、カラーリング方法、ネイルアートの種類及び技法、リペアの種類と技法	8
	ハンド&フットトリートメント知識		トリートメント用材・器具、トリートメントの手順、スクラブ、マスクパックの効果と技法、ハンドケアとフットケアの正しい施術方法、心地よいトリートメントの提供の仕方	4
	ジェルネイル知識		ジェルネイルに必要な器具・薬品、ジェルの種類・特徴、ジェル初級及び、中級程度までの流れサロンワークに必要なジェルの知識	6
	ジェルイクステンション知識		ジェルイクステンションの種類、長さ出しの技法、中級程度までの流れ、	1
	ベーシックネイル実習		テーブルセッティング、手指消毒、ポリッシュオフ、ファイリング、キューティクルケア、カラーリングの手順、様々なネイルアートの技法、リペアの実習、チップ作成	97
	ハンド&フットトリートメント実習		ハンド及びフットトリートメントの方法・実習、足裏の角質除去方法・実習	43
	ジェルネイル実習		プレパレーション、ジェルネイルの手順、ジェルアートの技法（ラメグラデーション・カラージェルグラデーション・フレンチ・ビーコック・ベア甲・ニュアンス・大理石・マーブル・その他サロンワークに必要な様々なアートとトレンドアート）、チップ作成、模写アート、オフの方法・実習、爪に合わせたジェルフローターの実習	72
	ジェルイクステンション実習		サロンワークに対応できるイクステンションの実習	21
	サロンワーク即戦力実習		サロンワークを意識した様々なメニューのタイムトライアル、接客の流れ	36
	その他		職業人講話（現在のネイル業界について）2時間×1回	6
		職場見学（海外発祥のネイルサロンから学ぶ、日本のネイルサロンの在り方）4時間×1回	6	

訓練対象者の条件	特になし ※実技は相モデルでの訓練を行う		
訓練目標	ネイルに関連する知識や技術を習得し、職場における即戦力として活躍できるネイリストを目指す		
訓練修了後に取得できる資格	ネイリスト技能検定試験 3級 ジェルネイル技能検定試験 初級 ジェルネイル技能検定試験 中級 ネイルサロン衛生管理士 JNAフットケア理論検定試験	※任意受験です  (受験料別途自己負担)	
訓練期間	令和2年 3月 18日 ～ 令和2年 6月 17日 (3カ月) (訓練日数 55日)	土日祝の訓練実施の有無	無
訓練時間	10:00 ～ 16:30		
定員	12名(受講申し込み者が半数に満たない場合は、訓練の実施を中止することがあります)		
自己負担額(税込み) (内訳も記載)	教科書代 10,989円(税込) 職場見学にかかる交通費実費		
施設見学会 日程 (要事前予約)	随時受付(受付時間:募集期間内、平日11時～16時の間で見学可)		

**【職業訓練受講給付金について】**

ハローワークの支援指示を受けて求職者支援訓練等を受講する方が、一定の要件を満たす場合に支給されます。

**◆支給額**

- ・職業訓練受講手当 月額10万円
- ・通所手当 職業訓練実施施設までの通所経路に応じた所定の額（上限額あり）
- ・寄宿手当 月額10,700円

※支給申請の対象となる訓練期間（給付金支給単位期間における日数）が28日未満の場合は、上記手当について支給額を別途算定します。

※通所手当は、最も経済的かつ合理的と認められる通常の通所経路・方法による運賃または料金の額となります。

**詳しい求職者支援制度については、住居所を管轄するハローワークへお問い合わせください。**

PRポイント（就職支援の内容、過去に実施した求職者支援訓練の実績等も含む。）

**ネイリスト技能検定3級 検定合格率94%の実績（平成30年2月～平成31年4月開講実績）**

**○求職者支援訓練に対する基本的な姿勢**

当校の訓練内容は、基本的な知識と技術を土台とした授業に加え、サロンワークに必要な様々なカリキュラムを取り入れています。細かい指導方法により、一人一人がしっかりと技術を身に付けることができます。

カリキュラムには、学科の科目も多く取り入れています。正しい知識を学ぶことで、技術もより理解が深まりやすくなります。実習では、個々の技術レベルを判断しながら、サロンで「即戦力」として活躍できるよう徹底した指導を行っています。

**○授業内容**

当校では、検定試験3級・初級・中級レベルに加え、実際のサロンワークに通ずる知識や技術力を身に付けることが出来ます。その他の実習では、すぐに即戦力になれるよう、サロンメニューのタイムトライアルや最新アート、定番アートなど日々トレーニングをし、確実にプロネイリストへと導きます。

**○就職サポート**

就職支援では、履歴書や面接のポイントとアドバイスも行います。教室に求人情報等の公開も行いますので、訓練を受けながらしっかりと就職に結びつけていけるようにサポートもします。

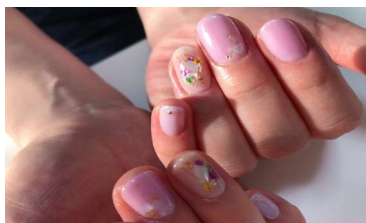
**○訓練終了後の主な就職先**

ネイルサロン・トータルビューティサロン・ネイル商材の問屋美容室でのネイリストなど



**○教材**

訓練で使用するネイル用具は授業内では全て無料で貸出していますが、検定試験会場（任意受験）で使用するネイル用具につきましては、全てご自身のネイル用具での受験になりますので、ご用意していただくことになります。



**\*最寄駅**

JR京葉線 新浦安駅

東京方面、千葉近郊からのアクセスも便利です  
駅から徒歩2分と好立地です

選考日	令和2年3月2日	最寄駅から選考場所までの地図	
時間	下記に必ず予約の電話をしてください。選考時間は予約時にお知らせします。		
選考予約先（電話番号）	047-390-5544		
持ち物	筆記用具		
選考結果発送日	令和2年3月5日（郵送）		
選考方法	面接		
選考会場の住所	〒279-0012 千葉県浦安市入船1-5-2 プライムタワー新浦安8F		
最寄駅	JR 新浦安駅		
駐車場	無 ※公共交通機関をご利用下さい。		
受講申込書の提出先	提出方法 <b>郵送</b> ・ 持参 郵送先：〒 279-0012 千葉県浦安市入船1-5-2 プライムタワー新浦安 8F CEPホールディングス株式会社 担当：矢吹 電話番号：047-390-5544		

訓練実施施設名	CEPホールディングス株式会社		
訓練実施施設の住所	〒279-0012 千葉県浦安市入船1-5-2 プライムタワー新浦安 8F		
お問い合わせ担当者	矢吹・佐藤	メールアドレス	cep-info@cep-hd.co.jp
TEL番号	047-390-5544	FAX番号	047-390-8833
駐車場	無 ※公共交通機関をご利用下さい。		